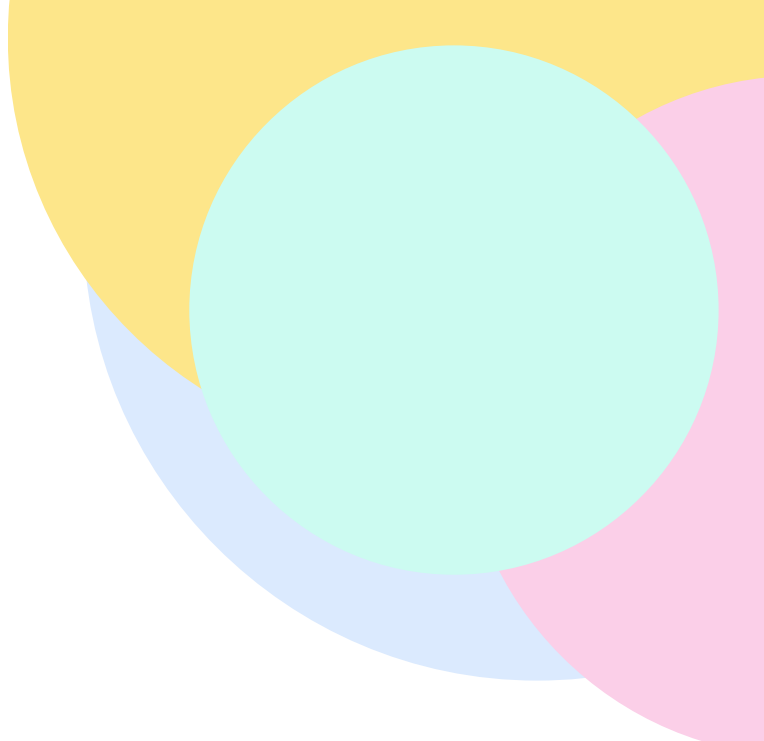




MASH
INTERNATIONAL SCHOOL OF BUSINESS



GUIDE PRATIQUE — ÉDITION 2026

La mobilité internationale

Ouvrez votre avenir au monde. Études, stages et projets à l'étranger : dispositifs d'accompagnement et de financement pour concrétiser votre projet.





OUVREZ VOTRE AVENIR AU MONDE

Pourquoi partir ?

La mobilité internationale est aujourd'hui un véritable levier de développement personnel, académique et professionnel.

Chez MASH, nous encourageons nos étudiants à vivre une expérience internationale durant leur parcours. Étudier, effectuer un stage ou participer à un projet à l'étranger permet d'acquérir des compétences recherchées par les entreprises, de renforcer son autonomie et de développer une ouverture culturelle indispensable dans un monde professionnel de plus en plus internationalisé.

C'est aussi l'occasion de découvrir de nouvelles méthodes de travail, d'améliorer sa maîtrise des langues étrangères et de construire un réseau professionnel à l'échelle mondiale.

Ce guide présente les principaux dispositifs d'accompagnement et de financement dont vous pouvez bénéficier pour concrétiser votre projet de mobilité.



Langues

Une maîtrise renforcée, en immersion réelle.



Réseau

Un réseau professionnel à l'échelle mondiale.



Employabilité

Des compétences recherchées par les entreprises.

FINANCER SON PROJET



Les aides à la mobilité étudiante

Aide à la mobilité Parcoursup

500 €

Destinée aux étudiants boursiers poursuivant leurs études dans un établissement situé en dehors de leur académie de résidence.

CONDITIONS D'ÉLIGIBILITÉ

- Être bénéficiaire d'une bourse de lycée.
- Avoir confirmé un vœu Parcoursup dans une autre académie.
- Avoir accepté définitivement la proposition d'admission.

DEMANDE

Après du CROUS, après l'inscription administrative. Aide cumulable avec d'autres dispositifs.

Aide à la mobilité Master

1 000 €

Pour les étudiants poursuivant un Master dans une région différente de celle de leur Licence.

CONDITIONS D'ÉLIGIBILITÉ

- Être admis en première année de Master.
- Changer de région académique.
- Déménager à plus de 50 km ou +1h de trajet.

OBJECTIF

Favoriser l'égalité des chances et l'accès à des formations de qualité partout en France.

MODE D'EMPLOI



Comment candidater ?

Étape 1**Construire votre projet**

Prenez contact avec le référent mobilité de MASH pour définir votre projet international.

Étape 2**Identifier votre destination**

Sélectionnez une entreprise d'accueil correspondant à votre projet professionnel.

Étape 3**Constituer votre dossier**

Convention de stage, lettre de motivation, relevés de notes.

Étape 4**Validation**


Votre dossier est étudié selon des critères académiques et de motivation.




CE QUE ÇA VOUS APPORTE

Les avantages

 Une expérience internationale valorisante

 Une meilleure maîtrise des langues

 Un enrichissement culturel important

 Une autonomie renforcée

 Un réseau international de professionnels



DISPOSITIF NATIONAL

Aide à la Mobilité Internationale (AMI)

Dispositif du Ministère de l'Enseignement Supérieur soutenant financièrement les étudiants réalisant une période d'études ou un stage à l'étranger.

CONDITIONS D'ÉLIGIBILITÉ

- Être inscrit dans un établissement supérieur français.
- Préparer un diplôme national.
- Réaliser une mobilité académique ou pro à l'étranger.
- Justifier d'une situation nécessitant un accompagnement.

LE MONTANT DÉPEND DE

- Du pays de destination.
- De la durée de la mobilité.
- De la situation sociale de l'étudiant.

DOSSIER

CV · lettre de motivation · relevés de notes · justificatifs de situation sociale. Étudié par le service mobilité.

18 - 25 ANS



Programme Départ 18-25

Soutenu par l'Agence Nationale pour les Chèques-Vacances (ANCV), il aide les jeunes à financer une partie de leurs séjours en France et en Europe.

JUSQU'À
250 €
d'aide financière

PUBLIC CONCERNÉ

Étudiants boursiers

Apprentis

Jeunes actifs

Volontaires en service civique

Cette aide favorise l'accès aux vacances et la découverte de nouveaux territoires.



À L'INTERNATIONAL AVEC MASH

Les opportunités MASH

MASH encourage fortement ses étudiants à développer une expérience internationale. Selon les partenariats, vous pouvez bénéficier de :

Stages à l'international

Management

Sport

Événementiel

Tourisme

Hôtellerie

Hospitality management

★ Projets professionnels

Participation à des événements, compétitions, missions et projets collaboratifs à dimension internationale.

QUELQUES DESTINATIONS



Royaume-Uni

Londres · finance, événementiel



États-Unis

New York · management, sport



Émirats A. U.

Dubaï · hospitality, tourisme



Espagne

Madrid · événementiel



Japon

Tokyo · management



Canada

Montréal · hôtellerie



Australie

Sydney · tourisme, sport



Suisse

Genève · hospitality management

Destinations présentées à titre indicatif, selon les partenariats en vigueur.



UN ACCOMPAGNEMENT DE PROXIMITÉ

Les permanences mobilité

Pour accompagner chaque étudiant dans son projet, MASH organise régulièrement des permanences dédiées à la mobilité. Ces rendez-vous permettent :



D'obtenir des informations sur les **destinations**.



D'identifier les **aides financières** disponibles.



De préparer les **démarches administratives**.



De construire un **projet cohérent** avec votre formation.

CALENDRIER

Le calendrier des permanences est communiqué tout au long de l'année sur les espaces d'information de l'école.



CONTACT MOBILITÉ INTERNATIONALE

Une question ? Parlons-en.

Pour les stages ou emplois à l'international, les aides financières et les démarches administratives liées à la mobilité, contactez le **réfèrent mobilité internationale de MASH**.



MASH International School of Business · Campus Paris & Lyon